



**КОМИТЕТ ИМУЩЕСТВЕННЫХ ОТНОШЕНИЙ  
АДМИНИСТРАЦИИ ПЕРМСКОГО МУНИЦИПАЛЬНОГО РАЙОНА**

**РАСПОРЯЖЕНИЕ**

22.11.2022

№ 4959

**О внесении изменений в распоряжение комитета имущественных отношений администрации Пермского муниципального района от 12.05.2022 № 1810 «Об установлении публичного сервитута на часть земельных участков»**

В соответствии с Федеральным законом от 25.10.2001 № 137-ФЗ «О введении в действие Земельного кодекса Российской Федерации», пп. 5.5.3 п. 5.5 разд. 5 Положения о комитете имущественных отношений администрации Пермского муниципального района, утвержденного решением Земского Собрания Пермского муниципального района Пермского края от 22.12.2016 № 178, на основании ходатайства открытого акционерного общества «Межрегиональная распределительная сетевая компания Урала» (ИНН 6671163413, ОГРН 1056604000970) (далее - ОАО «МРСК Урала») от 01.11.2022 № 11255:

1. Внести в распоряжение Комитета имущественных отношений администрации Пермского муниципального района от 12.05.2022 № 1810 «Об установлении публичного сервитута на часть земельных участков» следующее изменение:

1.1. Пункт 1 читать в новой редакции: «1. Установить в интересах ОАО «МРСК Урала» публичный сервитут общей площадью 15751 кв.м. на часть земельных участков:

- с кадастровым номером 59:32:1810001:816, расположенный по адресу: Пермский край, Пермский район, Савинское с/п, д. Крохово, ул. Казанский тракт, з/у 15

- с кадастровым номером 59:32:1810001:784, расположенный по адресу: Пермский край, Пермский район, Савинское с/п, д. Крохово, ул. Заюрчимская, з/у 7А;

- с кадастровым номером 59:32:1810001:994, расположенный по адресу: Пермский край, Пермский район, Савинское с/п, д. Крохово, ул. Казанский тракт, з/у 13А;

- с кадастровым номером 59:32:3410001:1193, расположенный по адресу: Пермский край, Пермский район, Савинское с/п, д. Крохово, ул. Тихая, 9;
- с кадастровым номером 59:32:1810001:995, расположенный по адресу: Пермский край, Пермский район, Савинское с/п, д. Крохово, ул. Казанский тракт, з/у 13;
- с кадастровым номером 59:32:0000000:14399, расположенный по адресу: Пермский край, Пермский район, Савинское с/п, д. Крохово, ул. Тихая, з/у 8Б;
- с кадастровым номером 59:32:3410001:3612, расположенный по адресу: Пермский край, Пермский район, Савинское с/п, д. Крохово, ул. Тихая;
- с кадастровым номером 59:32:3410001:161, расположенный по адресу: Пермский край, Пермский район, Савинское с/п, д. Крохово, ул. Тихая, з/у 5А;
- с кадастровым номером 59:32:1810001:165, расположенный по адресу: Пермский край, Пермский район, Савинское с/п, д. Крохово, ул. Тихая, уч. 5;
- с кадастровым номером 59:32:3410001:3766, расположенный по адресу: Пермский край, Пермский район, Савинское с/п, д. Крохово, ул. Тихая, з/у 4А;
- с кадастровым номером 59:32:3410001:3472, расположенный по адресу: Пермский край, Пермский район, Савинское с/п, д. Крохово, ул. Тихая;
- с кадастровым номером 59:32:3410001:1135, расположенный по адресу: Пермский край, Пермский район, Савинское с/п, д. Крохово, ул. Тихая, 3а;
- с кадастровым номером 59:32:3410001:533, расположенный по адресу: Пермский край, Пермский район, Савинское с/п, д. Крохово;
- с кадастровым номером 59:32:1800001:273, расположенный по адресу: Пермский край, Пермский район, Савинское с/п, д. Ясыри, ул. Казанский тракт, 73-2;
- с кадастровым номером 59:32:1800001:12, расположенный по адресу: Пермский край, Пермский район, Савинское с/п, д. Ясыри, ул. Казанский тракт, 73-1;
- с кадастровым номером 59:32:1800001:40, расположенный по адресу: Пермский край, Пермский район, Савинское с/п, д. Ясыри, ул. Казанский тракт, 71-2;
- с кадастровым номером 59:32:1800001:28, расположенный по адресу: Пермский край, Пермский район, Савинское с/п, д. Ясыри, ул. Казанский тракт, 71-1;
- с кадастровым номером 59:32:1800001:361, расположенный по адресу: Пермский край, Пермский район, Савинское с/п, д. Ясыри, ул. Казанский тракт, з/у 69А;
- с кадастровым номером 59:32:1800001:31, расположенный по адресу: Пермский край, Пермский район, Савинское с/п, д. Ясыри, ул. Весенняя, 2;
- с кадастровым номером 59:32:1800001:745, расположенный по адресу: Пермский край, Пермский район, Савинское с/п, д. Ясыри, ул. Весенняя, 8;

- с кадастровым номером 59:32:1800001:974, расположенный по адресу: Пермский край, Пермский район, Савинское с/п, д. Ясыри, ул. Казанский тракт;
- с кадастровым номером 59:32:1800001:767, расположенный по адресу: Пермский край, Пермский район, Савинское с/п, д. Ясыри, ул. Весенняя, 12;
- с кадастровым номером 59:32:1800001:742, расположенный по адресу: Пермский край, Пермский район, Савинское с/п, д. Ясыри, ул. Казанский тракт, 59А;
- с кадастровым номером 59:32:0000000:13503, расположенный по адресу: Пермский край, Пермский район, Савинское с/п, д. Ясыри, ул. Казанский тракт, 59;
- с кадастровым номером 59:32:1800001:374, расположенный по адресу: Пермский край, Пермский район, Савинское с/п, д. Ясыри, ул. Казанский тракт, з/у 57;
- с кадастровым номером 59:32:3410001:2462, расположенный по адресу: Пермский край, Пермский район, Савинское с/п, д. Ясыри, ул. Казанский тракт, 53а;
- с кадастровым номером 59:32:0000000:15076, расположенный по адресу: Пермский край, Пермский район, Савинское с/п, д. Ясыри, ул. Весенняя, з/у 18;
- с кадастровым номером 59:32:0000000:14946, расположенный по адресу: Пермский край, Пермский район, Савинское с/п, д. Ясыри, ул. Казанский тракт, з/у 55Б;
- с кадастровым номером 59:32:0000000:15077, расположенный по адресу: Пермский край, Пермский район, Савинское с/п, д. Ясыри, ул. Весенняя, з/у 18А;
- с кадастровым номером 59:32:1800001:982, расположенный по адресу: Пермский край, Пермский район, Савинское с/п, д. Ясыри, ул. Казанский тракт, з/у 53/2;
- с кадастровым номером 59:32:1800001:757, расположенный по адресу: Пермский край, Пермский район, Савинское с/п, д. Ясыри, ул. Казанский тракт, з/у 53-1;
- с кадастровым номером 59:32:1800001:239, расположенный по адресу: Пермский край, Пермский район, Савинское с/п, д. Ясыри, Казанский тракт, з/у 49;
- с кадастровым номером 59:32:1800001:977, расположенный по адресу: Пермский край, Пермский район, Савинское с/п, д. Ясыри, Казанский тракт, з/у 45/2;
- с кадастровым номером 59:32:1800001:952, расположенный по адресу: Пермский край, Пермский район, Савинское с/п, д. Ясыри, ул. Казанский тракт, з/у 45Б;
- с кадастровым номером 59:32:1800001:376, расположенный по адресу: Пермский край, Пермский район, Савинское с/п, д. Ясыри, Казанский тракт, з/у 43/1;

- с кадастровым номером 59:32:1800001:375, расположенный по адресу: Пермский край, Пермский район, Савинское с/п, д. Ясыри, ул. Казанский тракт, з/у 43/3;
- с кадастровым номером 59:32:1810001:370, расположенный по адресу: Пермский край, Пермский район, Савинское с/п, д. Крохово, ул. Казанский тракт, 11-а;
- с кадастровым номером 59:32:1810001:1005, расположенный по адресу: Пермский край, Пермский район, Савинское с/п, д. Крохово, ул. Казанский тракт;
- с кадастровым номером 59:32:1810001:768, расположенный по адресу: Пермский край, Пермский район, Савинское с/п, д. Крохово, ул. Казанский тракт, уч. 7;
- с кадастровым номером 59:32:1810001:692, расположенный по адресу: Пермский край, Пермский район, Савинское с/п, д. Крохово, ул. Казанский тракт, 5а;
- с кадастровым номером 59:32:1810001:693, расположенный по адресу: Пермский край, Пермский район, Савинское с/п, д. Крохово, ул. Казанский тракт, 5;
- с кадастровым номером 59:32:1810001:976, расположенный по адресу: Пермский край, Пермский район, Савинское с/п, д. Крохово, ул. Казанский тракт, з/у 3;
- с кадастровым номером 59:32:1810001:977, расположенный по адресу: Пермский край, Пермский район, Савинское с/п, д. Крохово, ул. Казанский тракт, з/у 3А;
- с кадастровым номером 59:32:1810001:226, расположенный по адресу: Пермский край, Пермский район, Савинское с/п, д. Крохово, ул. Казанский тракт, 1;
- с кадастровым номером 59:32:1800001:362, расположенный по адресу: Пермский край, Пермский район, Савинское с/п, д. Ясыри, ул. Казанский тракт, з/у 69;
- с кадастровым номером 59:32:1800001:752, расположенный по адресу: Пермский край, Пермский район, Савинское с/п, д. Ясыри, ул. Казанский тракт, з/у 67В;
- с кадастровым номером 59:32:1800001:753, расположенный по адресу: Пермский край, Пермский район, Савинское с/п, д. Ясыри, ул. Казанский тракт, з/у 67Б;
- с кадастровым номером 59:32:1800001:751, расположенный по адресу: Пермский край, Пермский район, Савинское с/п, д. Ясыри, ул. Казанский тракт, з/у 67;
- с кадастровым номером 59:32:1800001:993, расположенный по адресу: Пермский край, Пермский район, Савинское с/п, д. Ясыри, ул. Казанский тракт, з/у 65А;



- с кадастровым номером 59:32:1800001:773, расположенный по адресу: Пермский край, Пермский район, Савинское с/п, д. Ясыри, ул. Казанский тракт, 70;
- с кадастровым номером 59:32:1800001:971, расположенный по адресу: Пермский край, Пермский район, Савинское с/п, д. Ясыри, ул. Казанский тракт;
- с кадастровым номером 59:32:1800001:918, расположенный по адресу: Пермский край, Пермский район, Савинское с/п, д. Ясыри, ул. Казанский тракт, з/у 70Б;
- с кадастровым номером 59:32:1800001:368, расположенный по адресу: Пермский край, Пермский район, Савинское с/п, д. Ясыри, ул. Казанский тракт, з/у 68;
- с кадастровым номером 59:32:1800001:29, расположенный по адресу: Пермский край, Пермский район, Савинское с/п, д. Ясыри, ул. Казанский тракт, 62-2;
- с кадастровым номером 59:32:1800001:691, расположенный по адресу: Пермский край, Пермский район, Савинское с/п, д. Ясыри, ул. Казанский тракт, з/у 66Б;
- с кадастровым номером 59:32:1800001:171, расположенный по адресу: Пермский край, Пермский район, Савинское с/п, д. Ясыри, ул. Казанский тракт, 62-1;
- с кадастровым номером 59:32:1800001:204, расположенный по адресу: Пермский край, Пермский район, Савинское с/п, д. Ясыри, ул. Казанский тракт, з/у 60;
- с кадастровым номером 59:32:1800001:228, расположенный по адресу: Пермский край, Пермский район, Савинское с/п, д. Ясыри, ул. Казанский тракт, з/у 56Б;
- с кадастровым номером 59:32:1800001:193, расположенный по адресу: Пермский край, Пермский район, Савинское с/п, д. Ясыри, ул. Казанский тракт, з/у 18;
- с кадастровым номером 59:32:1800001:205, расположенный по адресу: Пермский край, Пермский район, Савинское с/п, д. Ясыри, ул. Казанский тракт, 46;
- с кадастровым номером 59:32:1800001:251, расположенный по адресу: Пермский край, Пермский район, Савинское с/п, д. Ясыри, ул. Казанский тракт, з/у 58;
- с кадастровым номером 59:32:1800001:217, расположенный по адресу: Пермский край, Пермский район, Савинское с/п, д. Ясыри, ул. Казанский тракт, з/у 54;
- с кадастровым номером 59:32:1800001:381, расположенный по адресу: Пермский край, Пермский район, Савинское с/п, д. Ясыри, ул. Казанский тракт, з/у 52В;



- с кадастровым номером 59:32:0000000:12759, расположенный по адресу: Пермский край, Пермский район, Савинское с/п;
- с кадастровым номером 59:32:1810001:1065, расположенный по адресу: Пермский край, р-н Пермский, с.п. Савинское, д. Крохово;
- с кадастровым номером 59:32:1810001:230, расположенный по адресу: Пермский край, р-н Пермский, с/п Савинское, д. Крохово, ул. Казанский тракт, д. 2;
- с кадастровым номером 59:32:0000000:15758, расположенный по адресу: Пермский край, р-н Пермский, с.п. Савинское, д. Ясыри;
- с кадастровым номером 59:32:0000000:15762, расположенный по адресу: Пермский край, р-н Пермский, с.п. Савинское, д. Ясыри;
- с кадастровым номером 59:32:1800001:1016, расположенный по адресу: Пермский край, р-н Пермский, с.п. Савинское, д. Ясыри;
- с кадастровым номером 59:32:1800001:1017, расположенный по адресу: Пермский край, р-н Пермский, с.п. Савинское, д. Ясыри, ул. Весенняя;
- с кадастровым номером 59:32:1800001:1024, расположенный по адресу: Пермский край, р-н Пермский, с.п. Савинское, д. Ясыри;
- с кадастровым номером 59:32:1800001:1027, расположенный по адресу: Пермский край, р-н Пермский, с.п. Савинское, д. Ясыри;
- с кадастровым номером 59:32:1800001:1032, расположенный по адресу: Пермский край, р-н Пермский, с.п. Савинское, д. Ясыри;
- с кадастровым номером 59:32:1800001:215, расположенный по адресу: Пермский край, р-н Пермский, с.п. Савинское, д Ясыри, тракт Казанский, з/у 38;
- с кадастровым номером 59:32:1800001:222, расположенный по адресу: Пермский край, р-н Пермский, с.п. Савинское, д Ясыри, тракт Казанский, з/у 64;
- с кадастровым номером 59:32:1800001:230, расположенный по адресу: Пермский край, р-н Пермский, с.п. Савинское, д Ясыри, тракт Казанский, з/у 47;
- с кадастровым номером 59:32:1800001:241, расположенный по адресу: Пермский край, р-н Пермский, д. Ясыри, ул. Шоссейный переулок, дом 5;
- с кадастровым номером 59:32:1800001:242, расположенный по адресу: Пермский край, р-н Пермский, с.п. Савинское, д Ясыри, тракт Казанский, з/у 44;
- с кадастровым номером 59:32:1800001:256, расположенный по адресу: Пермский край, р-н Пермский, с.п. Савинское, д Ясыри, тракт Казанский, з/у 36;
- с кадастровым номером 59:32:1800001:264, расположенный по адресу: Пермский край, р-н Пермский, с.п. Савинское, д Ясыри, тракт Казанский, з/у 43А;
- с кадастровым номером 59:32:1800001:254, расположенный по адресу: край Пермский, р-н Пермский, с/п Савинское, д. Ясыри, пер. Шоссейный, 2.

Срок: 49 лет.

Цель: Для размещения объекта электросетевого хозяйства «ВЛ-0,4 кВ Ф. 1 от ТП-44127».».



1.2. Приложения к распоряжению № 1810 от 12.05.2022 изложить в новой редакции согласно приложениям к настоящему распоряжению.

2. Признать утратившим силу распоряжение комитета имущественных отношений администрации Пермского муниципального района от 21.10.2022 № 4530 «О внесении изменений в распоряжение комитета имущественных отношений администрации Пермского муниципального района от 12.05.2022 № 1810 «Об установлении публичного сервитута на часть земельных участков».

3. Настоящее распоряжение вступает в силу со дня его подписания.

4. Контроль исполнения настоящего распоряжения оставляю за собой.

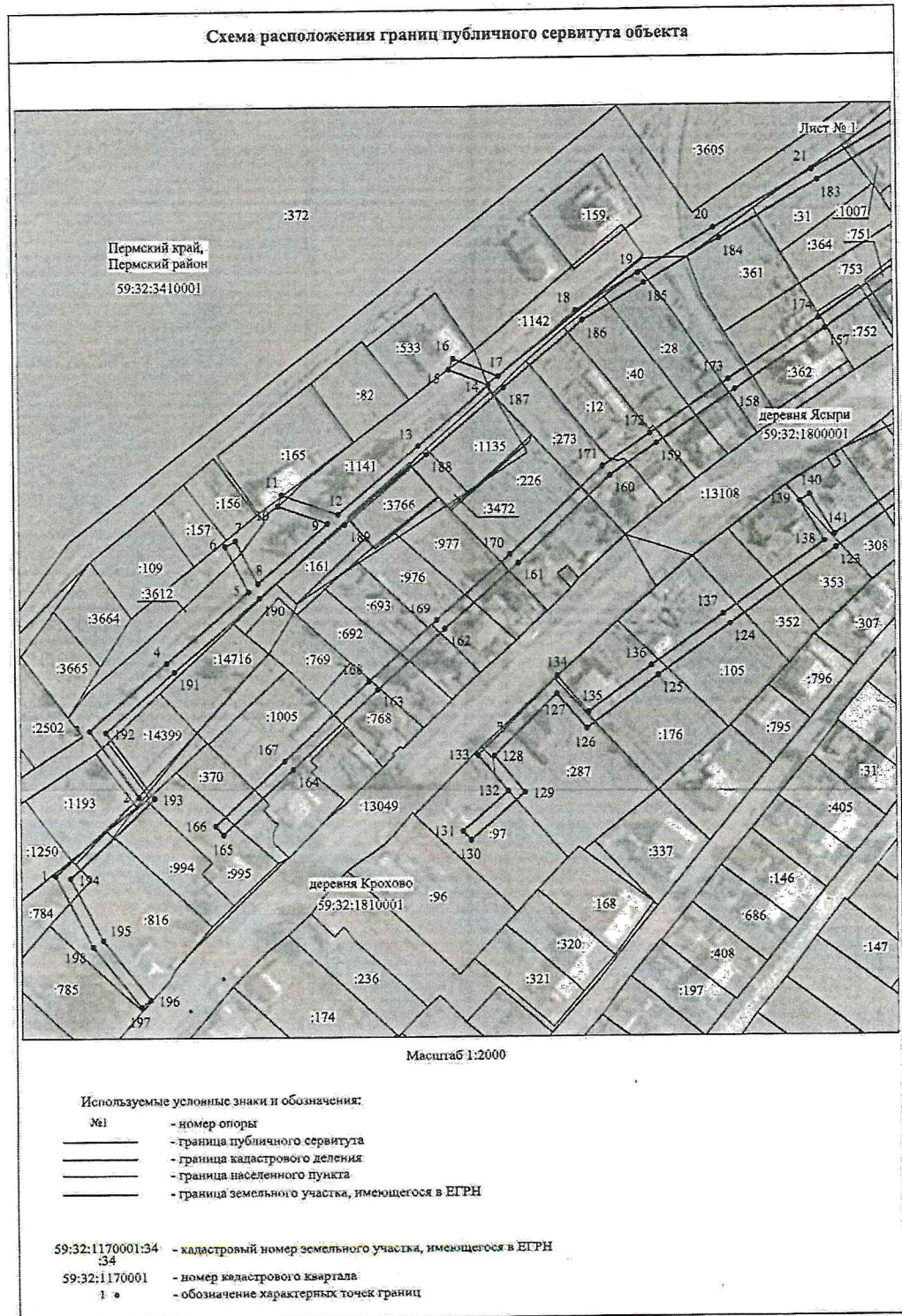
Председатель комитета



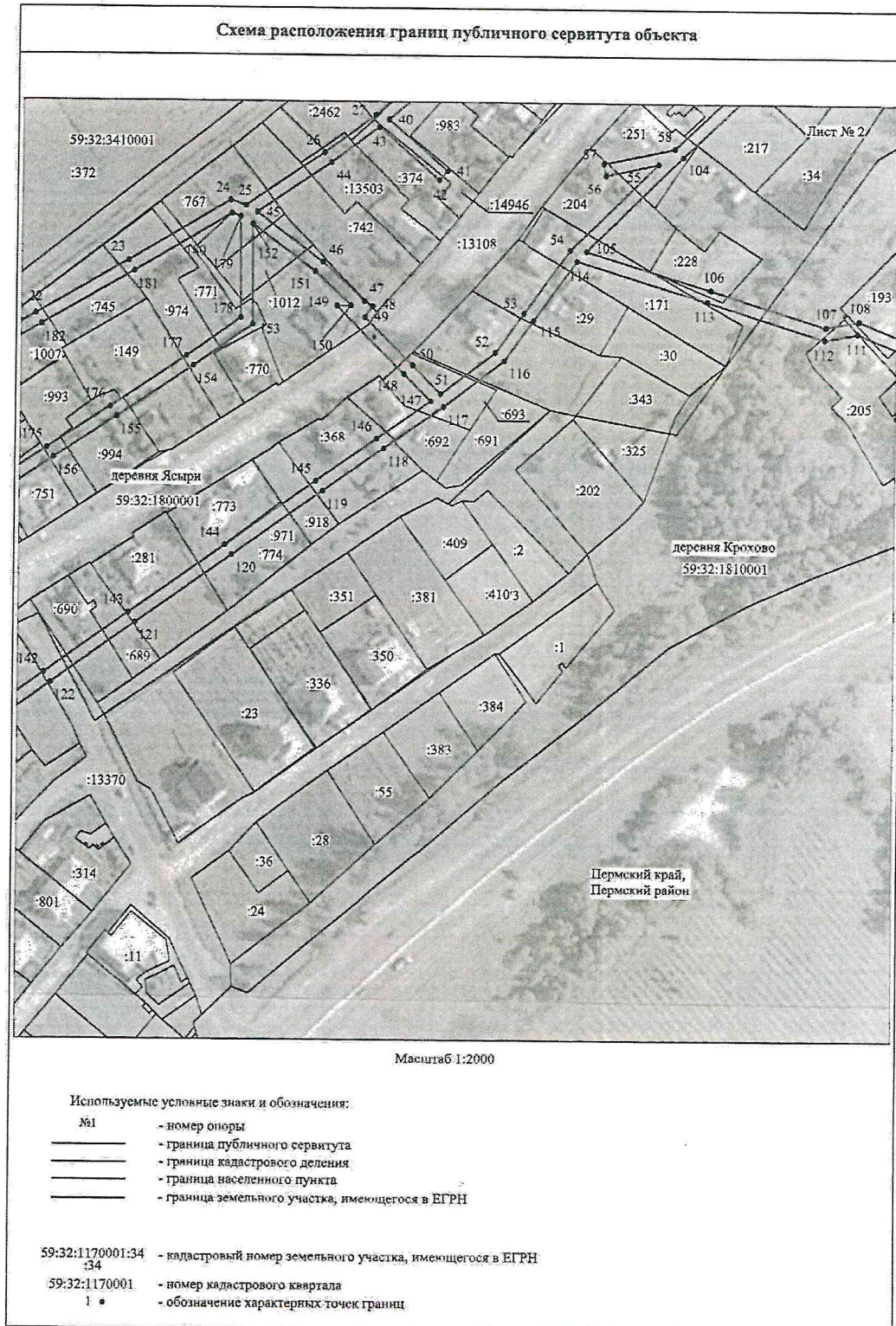
Д.В. Ракицкий



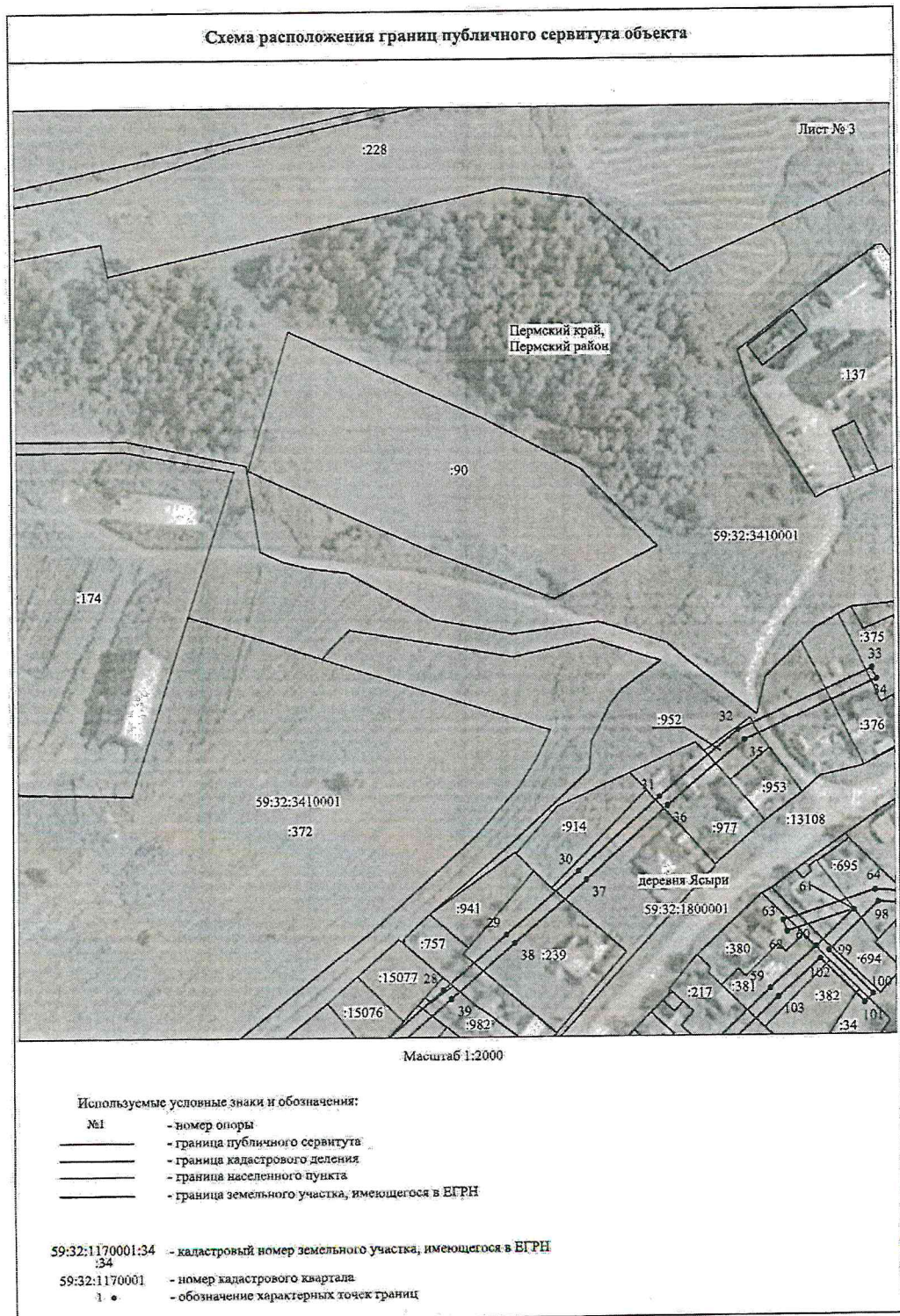
Приложение № 1  
к распоряжению  
комитета имущественных  
отношений администрации  
Пермского муниципального района  
от 22.11.2022 № 4959



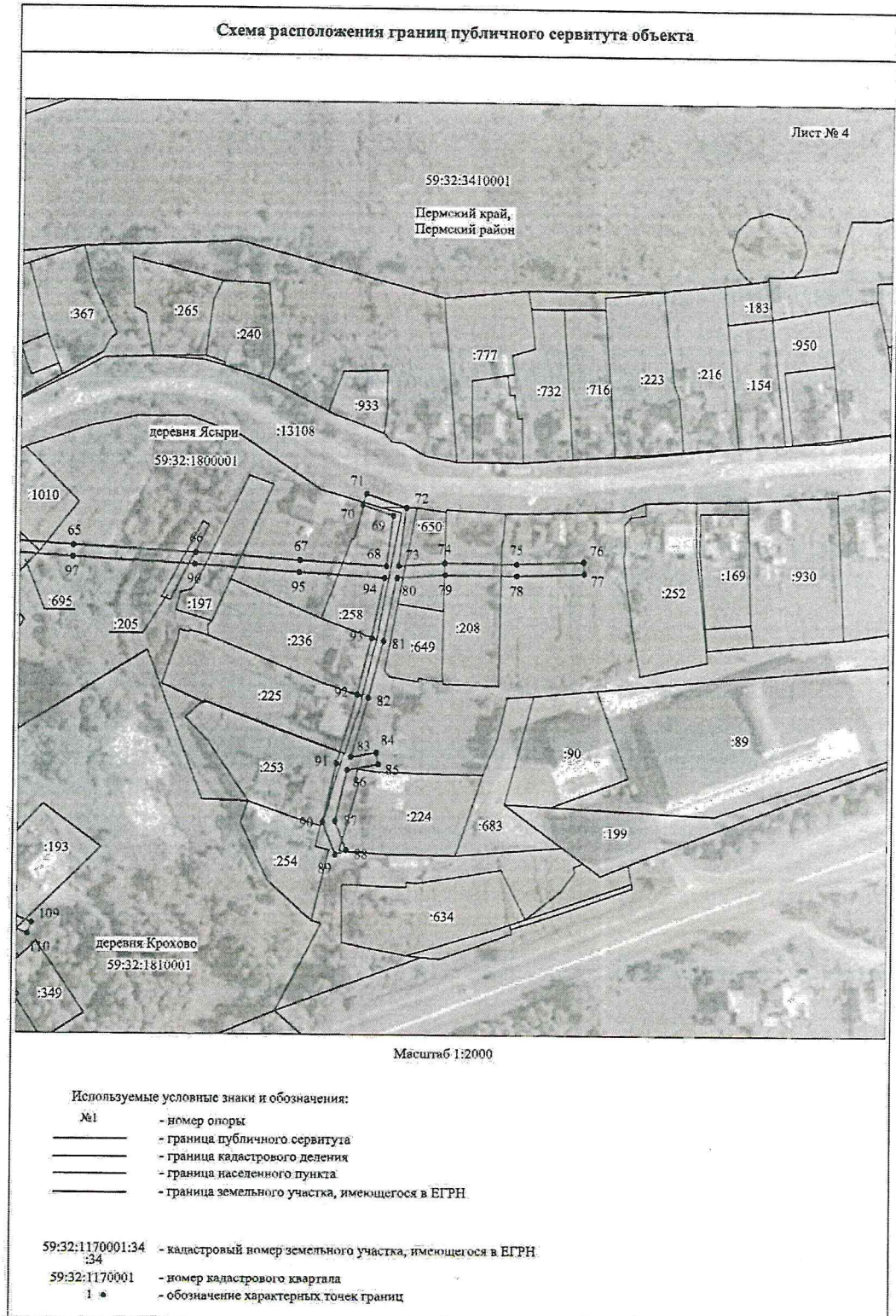
Приложение №2  
к распоряжению  
комитета имущественных  
отношений администрации  
Пермского муниципального района  
от 22.11.2022 № 4959



Приложение № 3  
к распоряжению  
комитета имущественных  
отношений администрации  
Пермского муниципального района  
от 22.11.2022 № 4959



Приложение № 4  
к распоряжению  
комитета имущественных  
отношений администрации  
Пермского муниципального района  
от 22.11.2022 № 4959



Приложение № 5  
к распоряжению  
комитета имущественных  
отношений администрации  
Пермского муниципального района  
от 22.11.2022 № 4959

ОПИСАНИЕ МЕСТОПОЛОЖЕНИЯ ГРАНИЦ

Публичный сервитут для размещения объекта электросетевого хозяйства «ВЛ-0,4КВ Ф.1 от ТП-44127»

(наименование объекта, местоположение границ которого описано (далее - объект))

Раздел I

Сведения об объекте

Сведения об объекте		
№ п/п	Характеристики объекта	Описание характеристик
1	2	3
1	Местоположение объекта	Пермский край, Пермский район
2	Площадь объекта +/- величина погрешности определения площади (P +/- Дельта P)	15751 кв.м ± 26 кв.м
3	Иные характеристики объекта	Публичный сервитут для размещения объекта электросетевого хозяйства «ВЛ-0,4КВ Ф.1 от ТП-44127» на срок 49 лет

Приложение № 6  
к распоряжению  
комитета имущественных  
отношений администрации  
Пермского муниципального района  
от 22.11.2022 № 4959

Раздел 2

Сведения о местоположении границ объекта					
1. Система координат МСК-59, зона 2					
2. Сведения о характерных точках границ объекта.					
Обозначение характерных точек границ	Координаты, м		Метод определения координат характерной точки	Средняя квадратическая погрешность положения характерной точки (М), м	Описание обозначения точки на местности (при наличии)
	X	Y			
1	2	3	4	5	6
1	509313.50	2218581.78	Метод спутниковых геодезических измерений (определений)	0.10	—
2	509346.49	2218616.50	Метод спутниковых геодезических измерений (определений)	0.10	—
3	509374.28	2218596.10	Метод спутниковых геодезических измерений (определений)	0.10	—
4	509402.39	2218628.60	Метод спутниковых геодезических измерений (определений)	0.10	—
5	509432.24	2218663.41	Метод спутниковых геодезических измерений (определений)	0.10	—
6	509451.48	2218653.56	Метод спутниковых геодезических измерений (определений)	0.10	—
7	509453.77	2218658.02	Метод спутниковых геодезических измерений (определений)	0.10	—
8	509435.60	2218667.30	Метод спутниковых геодезических измерений (определений)	0.10	—
9	509460.97	2218696.77	Метод спутниковых геодезических измерений (определений)	0.10	—
10	509468.33	2218675.86	Метод спутниковых геодезических измерений (определений)	0.10	—
11	509473.04	2218677.52	Метод спутниковых геодезических измерений (определений)	0.10	—
12	509464.74	2218701.14	Метод спутниковых геодезических измерений (определений)	0.10	—
13	509493.47	2218734.42	Метод спутниковых геодезических измерений (определений)	0.10	—
14	509518.69	2218763.44	Метод спутниковых геодезических измерений (определений)	0.10	—
15	509525.23	2218747.21	Метод спутниковых геодезических измерений (определений)	0.10	—
16	509529.87	2218749.08	Метод спутниковых геодезических измерений (определений)	0.10	—
17	509522.36	2218767.71	Метод спутниковых геодезических измерений (определений)	0.10	—
18	509549.81	2218800.23	Метод спутниковых геодезических измерений (определений)	0.10	—
19	509565.18	2218826.85	Метод спутниковых геодезических измерений (определений)	0.10	—
20	509583.74	2218858.77	Метод спутниковых геодезических измерений (определений)	0.10	—
21	509607.52	2218899.81	Метод спутниковых геодезических измерений (определений)	0.10	—
22	509630.33	2218939.43	Метод спутниковых геодезических измерений (определений)	0.10	—
23	509652.47	2218978.08	Метод спутниковых геодезических измерений (определений)	0.10	—
24	509677.57	2219020.81	Метод спутниковых геодезических измерений (определений)	0.10	—
25	509675.57	2219027.29	Метод спутниковых геодезических измерений (определений)	0.10	—
26	509697.54	2219060.17	Метод спутниковых геодезических измерений (определений)	0.10	—
27	509713.74	2219081.34	Метод спутниковых геодезических измерений (определений)	0.10	—
28	509739.09	2219109.92	Метод спутниковых геодезических измерений (определений)	0.10	—
29	509762.52	2219136.21	Метод спутниковых геодезических измерений (определений)	0.10	—
30	509789.27	2219166.50	Метод спутниковых геодезических измерений (определений)	0.10	—
31	509820.52	2219200.90	Метод спутниковых геодезических измерений (определений)	0.10	—
32	509848.51	2219233.92	Метод спутниковых геодезических измерений (определений)	0.10	—
33	509873.78	2219289.76	Метод спутниковых геодезических измерений (определений)	0.10	—
34	509869.22	2219291.82	Метод спутниковых геодезических измерений (определений)	0.10	—
35	509844.24	2219236.63	Метод спутниковых геодезических измерений (определений)	0.10	—
36	509816.76	2219204.20	Метод спутниковых геодезических измерений (определений)	0.10	—
37	509785.55	2219169.83	Метод спутниковых геодезических измерений (определений)	0.10	—
38	509758.78	2219139.53	Метод спутниковых геодезических измерений (определений)	0.10	—
39	509735.35	2219113.24	Метод спутниковых геодезических измерений (определений)	0.10	—
40	509711.82	2219086.71	Метод спутниковых геодезических измерений (определений)	0.10	—
41	509690.22	2219111.08	Метод спутниковых геодезических измерений (определений)	0.10	—
42	509686.47	2219107.77	Метод спутниковых геодезических измерений (определений)	0.10	—
43	509708.59	2219082.83	Метод спутниковых геодезических измерений (определений)	0.10	—
44	509693.47	2219063.08	Метод спутниковых геодезических измерений (определений)	0.10	—
45	509672.74	2219032.06	Метод спутниковых геодезических измерений (определений)	0.10	—
46	509652.30	2219060.02	Метод спутниковых геодезических измерений (определений)	0.10	—
47	509636.32	2219077.35	Метод спутниковых геодезических измерений (определений)	0.10	—
48	509634.27	2219080.92	Метод спутниковых геодезических измерений (определений)	0.10	—







Приложение № 9  
к распоряжению  
комитета имущественных  
отношений администрации  
Пермского муниципального района  
от 22.11.2022 № 4959

183	509603.18	2218902.31	Метод спутниковых геодезических измерений (определений)	0.10	—
184	509579.42	2218861.28	Метод спутниковых геодезических измерений (определений)	0.10	—
185	509560.85	2218829.37	Метод спутниковых геодезических измерений (определений)	0.10	—
186	509545.70	2218803.12	Метод спутниковых геодезических измерений (определений)	0.10	—
187	509517.66	2218769.87	Метод спутниковых геодезических измерений (определений)	0.10	—
188	509489.70	2218737.69	Метод спутниковых геодезических измерений (определений)	0.10	—
189	509460.48	2218703.85	Метод спутниковых геодезических измерений (определений)	0.10	—
190	509429.52	2218667.90	Метод спутниковых геодезических измерений (определений)	0.10	—
191	509398.60	2218631.86	Метод спутниковых геодезических измерений (определений)	0.10	—
192	509373.52	2218602.85	Метод спутниковых геодезических измерений (определений)	0.10	—
193	509345.91	2218623.14	Метод спутниковых геодезических измерений (определений)	0.10	—
194	509312.44	2218587.92	Метод спутниковых геодезических измерений (определений)	0.10	—
195	509285.85	2218601.37	Метод спутниковых геодезических измерений (определений)	0.10	—
196	509260.51	2218621.00	Метод спутниковых геодезических измерений (определений)	0.10	—
197	509257.45	2218617.06	Метод спутниковых геодезических измерений (определений)	0.10	—
198	509283.17	2218597.12	Метод спутниковых геодезических измерений (определений)	0.10	—
1	509313.50	2218581.78	Метод спутниковых геодезических измерений (определений)	0.10	—
3. Сведения о характерных точках части (частей) границы объекта:					
Обозначение характерных точек части границы	Координаты, м		Метод определения координат характерной точки	Средняя квадратическая погрешность положения характерной точки (M <sub>d</sub> ), м	Описание обозначения точки на местности (при наличии)
	X	Y			
1	2	3	4	5	6
—	—	—	—	—	—

